

# 野瀬建築 便い

## 今どきのひな祭り

北風に背中を丸めて春を待つ、そんな毎日が続いていますね。でも、もうすぐ女の子にとって特別な日がやってきます。そう、ひな祭りです。

ひな人形を飾って女の子の健やかな成長を願うひな祭り、皆さんも小さい頃にお祝いをされたのではないのでしょうか。桃の節句とも言われるこの行事の歴史は、平安時代に遡ります。

ひな祭りの始まりは五節句の一つである「上巳の節句」で、貴族たちが野山の薬草で汚れを祓っていたものでした。それが時代を経て、紙で作った人形（ひとがた）を自分の身代わりとして川に流して厄祓いをする「流しびな」や、貴族の子供たちが紙の人形で遊ぶ「ひいな遊び」と結びついていき、紙の人形は置いて飾る豪華な人形になっていきました。江戸時代に桃の節句が女の子のお祭りだと定められると、庶民の間にも広まり、現在のような「ひな祭り」になったのです。

長い歴史のあるひな祭りですが、最近の住宅事情では段々飾りの立派なおひな様を飾る家は少なくなっているようです。どのようなひな人形が人気なのでしょう。

まずは「七段飾り」。赤い毛氈の上に内裏雛、三人官女、五人囃子、左大臣・右大臣、仕丁、お道具、乗り物を飾る豪華なひな人形は、ご両親と

同居されている方などに選ばれているようです。

飾る場所がそんなに広くなく男雛（おびな）と女雛（めびな）だけで十分という方には、「親王飾り」がお勧めです。タンスやチェストの上などに十分飾れる大きさです。

七段飾りほど豪華でなくてもいいけど、親王飾りだと寂しいという方にお勧めなのが「三段飾り」。内裏雛と三人官女に簡略化したお道具を飾るタイプなので、豪華に見える上にお道具でも遊べます。

「収納飾り」は、親王飾りに収納できる桐箱がついているタイプ。桐箱がそのまま飾り台になるので床置きもでき、親王飾りよりも主流になっています。

「ケース飾り」はガラスなどのケースに入っているタイプで、出して飾る手間もなく埃も気になりません。転勤が多い方にはアクリルのケースのものも。ただし、意外と収納場所をとるのがデメリットです。

家の広さや用途に合わせて、お宅に合ったひな人形を選んでみてはいかがでしょうか。

大切な我が子の成長を願うための大切な行事でもあるひな祭り。あまり簡素化せず、きちんとお祝いしてあげたいものですね。

## 2014. February

旬

大根 セロリ 小松菜  
たら あさり おかき

誕生石

アメジスト

石ニシバ... 高貴、知性、誠実  
美しさ、魅力、才能を引き出してくれる。

今月の豆知識

バレンタインデー

世界では、男性から女性へ  
プレゼントや花束を贈る事が  
多いようです。韓国では2月14日も  
毎月14日に恋にまつわるイベントが  
あそぶそうですよ。



## たんぽぽコーヒー

美しい肌も艶のある髪も、もとは全て食べ物からつくられます。そこでこれからおすすめしたいのが「体内美容」。口にするものをしっかり選んで綺麗になりましょう。

### 【たんぽぽコーヒーって?】

殺菌や利尿作用など、様々な効果があるとして、漢方の世界でも、たんぽぽを「蒲公英」（ほこうえい）として扱っています。このたんぽぽの根でつくられた飲料が、たんぽぽコーヒー。完全にノンカフェインなので、お子さんや妊婦さん、または授乳期のママにおすすめされています。味はコーヒーというより、香ばしいお茶のような素朴な味です。個人的には、モーニングコーヒー代わりにおすすめできます。

### 【こんな効果があります】

#### ●むくみ解消

利尿作用があり、老廃物を流します。

#### ●便秘解消

#### ●血行促進

血行を良くするため、冷えの解消に役立つと言われています。

#### ●解毒作用

たんぽぽの根は感染、汚染による有毒物の排出を促進する効果もあると言われています。

#### ●母乳に良い

たんぽぽコーヒーの一番の効果とされるのが、母乳への作用です。母乳のもとである、血液を浄化しさらさらにする効果や、血中の脂肪やコレステロールを減少させる効果があるので、母乳の質が上がるだけではなく、おっぱいの詰まりが減り、分泌されやすくなります。一日1～3杯を目安に飲むとよいでしょう。

毎日飲み続けることで効果が出ます。ただし、人により効果の出方が違うので、身体に馴染まないと感じたら、摂取をやめてくださいね。

## Kid's

### 眠る前のおまじない

寒い夜は早めにお布団に入りたくくなります。子供たちが眠りにつく前のひととき。魔法のおまじないをかけてあげましょう。

#### ◆早寝の習慣

この頃はテレビを見たり、ゲームをしたり、遅くまで起きている子供が多いようです。早寝早起きはこれから成長する子供の体の大きな基礎の部分築いてくれます。幼児は遅くとも21時までに、小学生は22時までに寝る習慣をつけましょう。

#### ◆寝る前の絵本

眠りにつく前の楽しみのひとつに、絵本の読みきかせがあります。眠る前に絵本を見ながらお母さんの声でストーリーを聞き、想像の世界をひろげて安心して眠りにつきます。

子供の成績を上げる一つの要素にも、絵本の読み聞かせがあります。幼児期に絵本をたくさん読んでもらった子供は国語力が自然と身につきます。晩ご飯の後、お風呂やはみがきと忙しい時間帯ですが、1冊でもいいのでお母さんの声で絵本を読んであげてください。

#### ◆添い寝の魔法

絵本を読み終わったら電気を消して、ほんの少しだけでも添い寝をしてあげましょう。お母さんが横にいてくれる、と言う安心感で子供はぐっすりと眠りに入ることができます。思春期になって、もしも子供が道を踏み外した時、この「添い寝」から始める、と言われています。お母さんの添い寝はとてすごい力があるんですね。

#### ◆眠る前の握手

子供が眠る前に握手をしてみましょう。お母さんの体温が伝わって心が落ち着きます。「ぐっすり眠れるおまじないよ」と言って握手すると、毎日そのおまじないがあれば安心して眠れるようになります。眠る前の「安心」を与えてあげてください。



こんにちは ミナサン！

寒さがピークを迎える季節となりましたが、皆さま風邪などひかれていないでしょうか？

さて、今年の暦は節分が3日の月曜日。そして立春は4日の火曜日です。もともと節分とは季節の変わり目、すなわち立春、立夏、立秋、立冬の前日をさしていました。これがのちに冬から春への季節の変わり目を、旧暦では新年のはじめとして大切にされるようになり、立春の前日のみを節分とするようになりました。一節によると一年の運氣は、立春から新しくなると言われています。ですから、立春までに新たな目標を掲げておき、立春後から新たに動き出すと良いそうです。旧暦の新年そして、暦の上での春の始まりは、さすが昔の人が決めただけあって、それなりの気の流れがあるのかも知れません。今年の自分は、どんなスナップを踏むのか！？そんな期待に胸を膨らませ、寒さを乗り越えて本当の春を待ちたいと思います。

## ホッとタイム

家造りのポイント！第70回(家造りの極意-その15)

経済状況はその時代の流行を作ると言われていますが、活気のある時代は派手で大きなものがはやるようで、まさに今の中国などを見ていれば、当時の日本の状況がよくわかります。

そんな中でシンプルで、無駄の無いものは、全体から見れば貧相なものにしか見えません。その当時、土地から買ってもらうためにいかに間取りの規模を小さく提案するか？は、わざわざ安っぽくしか見えない物を相場で売ろうとする事でしたから、大変な労力が必要でした。

しかし、それなりにお客様にヒットする提案がありました。それがリビング内階段でした。今でこそ当たり前の間取りになっていますが、当時はとても珍しい間取りでした。また、リビング内に階段があるということは、吹き抜けのある提案ですから、温度環境にとっても影響する間取りで、賛否両論、特にリビングの吹き抜けは、設置後の不満の多い間取りでしたから、提案後に必ず一度は却下されます。

## 100円SHOPPING おもてなし 100 ココットでおもてなし

100円ショップで小さなココットを見つけました。可愛いおもてなしができそうですね。

### ◆ココットとは？

フランス語で鉄や陶器の小鍋のことで、小さなお皿（ココット皿）に野菜や卵を入れてオーブンで焼いた料理のことをさすことが多いです。

### ◆ココットに前菜を入れて

メイン料理のお皿の上にココットを置いて、前菜を盛り付けてみましょう。本来は、オーブンで焼くものを入れますが、前菜のお皿として使ってもオシャレで素敵です。

### ◆ナプキンを入れて

ココットの中に可愛い紙ナプキンを入れてみましょう。ココットの中にくるくる巻いて入れると、バラの花のように素敵です。食事中はひざの上に。きれいなままならお持ち帰りすると喜ばれます。



- ・会社名 有限会社野瀬建築(創業昭和37年)地域と共に五十年  
建設業許可(般-23)第6685号 設計事務所登録第2-1154号
  - ・保証制度 財住宅保証機構登録・JIO登録
  - ・提供できるもの 住宅全般・耐震工事  
(天然乾燥材住宅(ともいきの家)を予算に応じてご提供します)
  - ・モットー 安くて丈夫な木の温もりを感じる家を提供したい。
  - ・会社の場所 津市高茶屋七丁目6番36号
  - ・連絡先 フリーダイヤル 0120-34-1829
  - ・E-mail noken@miracle.ocn.ne.jp
  - ・ホームページ <http://www.noken.jp/>
- ※配信の停止を希望される場合は、お手数ですが弊社までご連絡ください。

寒さ厳しい日々が続きますが、皆さんご自愛を！年頭から風邪を引いて寝込んでしまいました…！







# 誕生月の占い



**1月 生まれ** 何かと不満がたまっている様子。多少の出費は必要経費。健康を害す前に自分に適したストレス解消法を模索して。

**7月 生まれ** 発展運。関係が前進するとき。ルールや礼儀は大切ですが、近しい間柄では余分な気遣いは溝をつくることに。

**2月 生まれ** 甘やかすと失敗しそう。献身的になり過ぎたり自分を犠牲にしないことが大事。「適当」くらいが丁度いいかも。

**8月 生まれ** 行き詰まりを感じたら、別の可能性や方向転換のサインかも。手段が無くても情報を使うことでクリアできる見通し。

**3月 生まれ** 欲望に流されないことが肝心。今月は軽率な行動は慎むべき。自分や家族を守ることを優先させましょう。

**9月 生まれ** 安定運。自分の趣味やテーマに力を注げる時期。伝統的な世界に触れると五感が研ぎ澄まされレベルアップ。

**4月 生まれ** お節介はNG。気まぐれで手を出すと過剰に期待されることに…。首を突っ込まず、通り過ぎることも大事。

**10月 生まれ** 周囲からの励ましや支えが感じられるとき。がむしゃらに頑張ってきた人は少し肩の力を抜いてリラックス。

**5月 生まれ** 力を入れてもあまり好転しない様子。くたびれ損になる前に開き直って、追い風の時機が来るのを待って正解。

**11月 生まれ** 考えない方が上手くいくとき。苦手意識を持たないで習うより慣れろが一番。自然にできるようになります。

**6月 生まれ** 欲を出し過ぎると損する暗示。何事も深追いは禁物。程々のところで手を打って納得すれば利益が生じる模様。

**12月 生まれ** 人間関係が入れ替わる様子。親友と疎遠になったり、周囲から孤立してしまうことも…前向きな考え方を学んで吉。

## すてきおうち計画

【施主さんから学ぶ】  
～配線計画編～

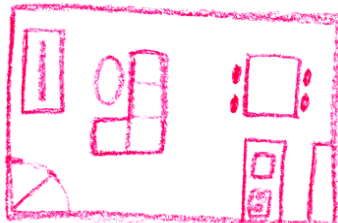
家を建てた後、図面と実際の使い勝手と違った！！と思う上位に上がる、配線計画。つまりはコンセントの位置ではないでしょうか？目立つものでもなく、女性にとっては関心が持ちにくいものではありませんが、家事のしやすさを始め、毎日の生活に大きく関わってくる設備になりますので、専門家の意見を取り入れながらしっかり計画しましょう。

### 配線どこにするかは良かった...

リビングなのにコンセントが少なかった

部屋の中央にコンセントが無いので、ケーブルが届かずプラグを差し直さなければならぬ。

テレビの置き場を想定したからコードが見えるような配線になった。



リビング側のTVが遠いので、ダイニングにもTVを置こうとしたら、コンセントがなかった。



ドアを開いたらスイッチが隠れてしまう位置につけてしまった。

リビング側、ダイニング側の照明スイッチを分けたが、スイッチプレートも分けたので、消灯、点灯等もわざわざかなければならずどちら側でも操作できる様にすれば良かった。

### 配線計画のポイント

1. 口の意見を参考にする。
2. 家電やインテリアの配線を事前に決めてから、配線計画を立てる。
3. ライフスタイルもイメージしてみる。