

野瀬建築 便い

雪の街で

寒い日が続いていますね。特に雪の降る日は心まで凍ってしまいそうで、つついお家にこもりがちになります。でも、時には外に出て雪に触れてみませんか。

この季節、雪の多い地方では雪を使った催しが各地で開催されます。「雪祭り」と言えば、まず思い浮かぶのは雪像やかまくらでしょうか。冬の澄んだ真っ青な空を背景に巨大な雪像がいくつも並んでいる姿を見ると、寒いのも忘れて心は子供に戻ってしまいます。また、かまくらの中でお餅や甘酒をいただくお祭りでは、懐かしい日本の風景に紛れ込んでしまったような、味わい深いひと時を過ごせます。大規模で華やかなお祭りも素敵ですが、手作りのお祭りもまた、ほっこりと心が温まります。運河沿いで開催されるお祭りでは、運河に浮かぶ無数のガラスの浮き玉が、まるで命の灯火のような温かい光を放ち、さらに小さな小さなかまくらの中に置かれた手作りのキャンドルたちが、道行く人の心を明るく照らします。どの催しでも共通して言えることは、凍えるほど寒いはずなのに、何故か心は温かくなること。雪の持つ不思議な力なのでしょうか。

雪。空から落ちてくるその氷の結晶は、古くから和歌にも詠われるほど親しまれてきました。白く儂い雪が天からはらはらと落ちてくる様子や、雪で一面真っ白に染まった景色には、いつの時代も感じるものがあるのでしょうか。六角形の雪の結晶は星や花に例えられますが、そこから生まれた「立花」という言葉は室町時代から使われていて、当時の人々がすでに雪の結晶を見ていたことが分かります。世界で初めて人工雪の製造に成功した中谷博士は、「雪は天から送られた手紙である。」という言葉を残しました。これは、雪の結晶の形から上空の温度や湿度を知ることができるという研究成果を表した言葉ですが、それだけではなく、雪が素敵な「天からの贈り物」であるという意味も込められていると思いませんか？時には人々に過酷な生活を強いることもある雪ですが、だからこそ、寒い季節を乗り越えて迎えた春の暖かさや大切さを、よりいっそう感じることができるのかもしれない。

雪の街でほっこりと温かい時を過ごす、そんな時間も、素敵な、そして特別な冬の過ごし方かもしれませんね。

2012・February

二十四節気 大陰暦を使用していた時代の季節暦

- 立春 11.11 (2月4日)
この日から立夏の前日までが春。
えう！暦ではもう春です！
- 雨水 うすい (2月19日)
雪が雨に変わり、雪解けが本格化する日。

鬼はそと～
福はうち～

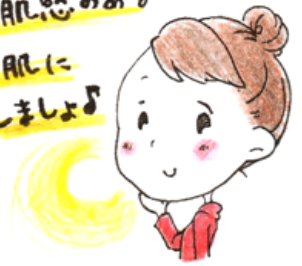


今月の旬 旬を食って体けんき！

カリフラワー (10～2月)	セリ (11～2月)
小松菜 (12～3月)	大根 (12～2月)
たら (12～3月)	あさり (12～3月)



素肌感のある

お肌に
しましょ♪

素肌っぽいベースづくり

メイクでお肌のカバーはしたいけど、「塗りまし
た」という感じもちょっと…。そこで素肌感のある
お肌をつくるメイクレッスンをしましょう。

●スキンケア

美味しい料理を作るには、食材の素材の良さが
大切です。実はお肌もそれと同じ。キレイに仕
上げる為には、素材そのものを整えることから
始めましょう。

(スキンケアのコツ)

たっぷり水分がキーワード。メイク前には必ず
コットン又は手の平を使って、たっぷり水分を
お肌に染み込ませましょう。お肌に触れた時、
ヒンヤリしたら水分が入ったサインになります。

●下地で透明感を出しておく

化粧下地を塗ることで、ベースコンディショ
ンを整えます。特にピンク色の下地を使うと透明
感が出ます。

●コンシーラーで目元に透明感

クマが出やすい目元は、コンシーラーを薄くた
たき伸ばすようにして、あらかじめ色ムラを無
くし、明るさを出しておきます。

●10：1のファンデーションで素肌感

ファンデーションは目の下のほほの高い部分に
は厚く塗り、しっかりカバーします。その他の
部分はなでるようにさらっと薄く塗ります。カ
バーの比率は10：1位。これで素肌感がある
のにキレイな肌がつくれます。

キッズ

絵本読み聞かせの方法

ご家庭で絵本の読み聞かせを始める時、どう
いう方法で取り組んでいくのがベストな
のでしょうか？

心を
こめて
読み聞かせ



まず、読み聞かせに適した時間とは？大人の中
では、「眠る前に枕元で」という場面をイメ
ージしがちです。確かに、子供にとってやさ
しい声を聞きながら眠りに入っていく安心
感は格別のものでしょう。けれど、厳密に
言えば、適した時間といったものはないの
です。子供が読んで欲しい時＝読み聞かせ
の時と考えてください。何かの片手間に
行うのではなく、必ず手を止めて、ゆとり
を持った気持ちで行うよう時間を調整して
あげてください。

実際に読むときに気をつけるべきことは、
以下の3つです。

1. 大袈裟にならない
2. 早口にならずゆっくり
3. 上手に読むというより、心をこめて

また、途中で質問をしてくる時は、一つ一つ
にきちんと答えてあげてください。

自分でどんどんページをめくってしまうとい
うお子さんがいますが、それは、本が嫌い・
そのお話が嫌いというわけではありません。
無理してストーリー通りに進む必要はなく、
絵だけを見る日があっても構わないのです。

逆に、同じ本を何度も求めてくるというこ
ともあります。それは、「好きな理由」が必
ずあるからです。そして、毎回必ず、何
かしらの新しい発見をしているものなの
です。お気に入りの5冊は、さらっと読む
100冊に勝ると言われています。

そして、読み終わった後は、「どうだった？」
「おもしろかった？」など追求しないよう
にしてください。読みっぱなしでOKです。
その代わりに、子供の方から投げかけら
れる言葉には喜んで応じ、

皆さんこんにちは

この時期肩こりでお悩みの方も多いのではと思います。冬場は寒さで筋肉が硬直してしまい末梢神経が圧迫され、肩こりになります。また冷え症の人は寒さで症状が悪化するのですが、肩こりにつながりません。

冬は体を冷やさないようにするのが一番の対策。女性の方は、冬場でもお洒落のために薄着をするのではなく、温かい格好をすることが大切です。

また、カイロなどで肩や腰を温め筋肉が硬くならないように注意することも必要です。

冷えは足元からくることが多いので、膝かけなどを利用して足元をしっかり温めることも大事なポイント。

さらに、身体を温める作用のあるしょうが・ねぎ・根菜類等を積極的に食事に取り入れ、血行を促進する作用のあるビタミンE入りのサプリメント利用するのも身体の内面からの冷え対策になります。

ホッとタイム

家造りのポイント！第46回(土地選びーその17)

一尺、一間という古い時代の日本の長さの単位をお聞きになったことがあると思いますが、これがモジュールと呼ばれるものです。

日本は長く天皇をトップとした、小さな国の集合体でした。

各国で独立した政治が行われ、様々な独自の文化が発達しました。

家作りもその一つで、その様式は似ていても、地域の特徴を持っています。

モジュールにも違いがあり、畳の長いほうを指す一間も京間、土佐間、本間、江戸間など地域によって違っていました。

メートル法が採用された現在でもこの尺表示は健在で、伝統的な木造工法では、一尺約33cm、一間約196cm(本間)で作られます。

伝統工法の流れを汲んでいるのかどうかわかり

施工事例紹介：ともいきの家



S邸様新築工事

床: 桧フローリング 壁: 珪藻土塗

柱: 4寸角 通し柱4寸5分角

メーターモジュールなのでゆったり感覚も味わえます

- | | |
|----------|--|
| ・会社名 | 有限会社野瀬建築(創業昭和37年)地域と共に五十年
建設業許可(般-18)第6685号 設計事務所登録第2-1154号 |
| ・保証制度 | (財)住宅保証機構登録・JIO登録 |
| ・社員の人数 | 3名 |
| ・提供できるもの | 住宅全般・耐震工事(県産材による天日乾燥材住宅
(ともいきの家)をお客様の予算に応じてご提供します) |
| ・モットー | 安くて丈夫な木の温もりを感じる家を提供したい。 |
| ・会社の場所 | 津市高茶屋七丁目6番36号 |
| ・連絡先 | フリーダイヤル 0120-34-1829 |
| ・E-mail | noken@miracle.ocn.ne.jp |

今月も読んでくれて有難う！
寒さが一段と身にシミマス、
皆さんご自愛を！
来月もお楽しみに！





誕生月の占い



- 1月** 人の反応を気にしていても他人はあなたを幸せにはしてくれません。恐れず自分の信じる方向へ進んで吉。
- 2月** 感情を素直に表現しましょう。正直になることでよりあなたの魅力が輝き、援助やサポート運もアップ。
- 3月** 金運には少しバラツキがありそうな予感。「能ある鷹は爪を隠す」。知恵とお金は小出しにすると運気は回復。
- 4月** 初対面の人でも仲良くなれる様子。行動範囲を広げれば、自由なムードを満喫できてストレスも発散できそう。
- 5月** 計算のないさりげない優しさに周囲もウットリ。ただし、疲労が出やすい時期なので自分自身の癒しや労いも忘れないで。
- 6月** 仕事・愛情・お金・人間関係など、何に重点をおき、優先させていくのかが今後の運気を左右する模様。
- 7月** 仕組みや大まかな流れなど専門分野外のことも吸収して。この時期に学習の度合いを深めれば将来、収入増も可能。
- 8月** 気づいてなかった点やウイークポイントだと思っていた所を誉めてもらえそう。自信もみなぎりパワー全開。
- 9月** 上昇運。努力が実を結んで活躍の場が与えられそうな予感。多少のわがままも大目にみてもらえそう。
- 10月** 思いがけない繋がりから発展する気配。逆に悪縁や腐れ縁は断ち切って正解。思い切った変化にツキあり。
- 11月** 自分の価値観だけで早急に判断しないことが大切。意見の食い違いを受け入れたり、話し合う事が開運の秘訣。
- 12月** 安定運。いつもなら気にしてしまう指導や嫌味あまり気にならず素直に受け入れることができる様子。

すてきおうち計画

間接照明・その2

照明の役割は単なる明かりから、インテリアとしての効果へと変化をしています。最近では家具や造作の演出に明り効果を使う方法も出てきました。これらの照明が作り出すお洒落な空間は、生活そのもののセンスをアップしてくれます。

間接照明の種類と特長

家具・造作上照明……造作に仕込んで光を壁から天井に反射させる方法。

特長 壁から天井にかけて、空間に広がり感を与える。壁面の演出効果を高める。低い位置から光を立ちあげて、くつろぎ感を演出する。



家具・造作下照明……造作に仕込んで光を床に反射させる方法。

特長 明かりの重心を下げて、落ち着きと安心感を生む。廊下や階段の移動が空間に使うと誘導効果も有る。

