

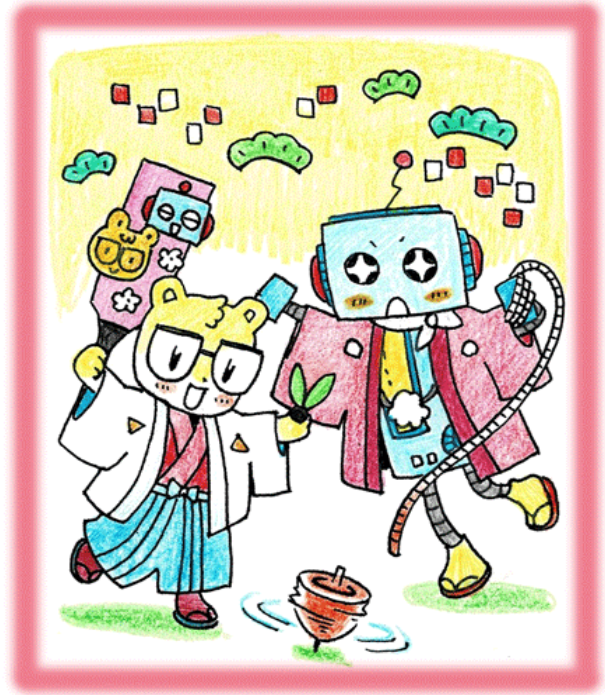
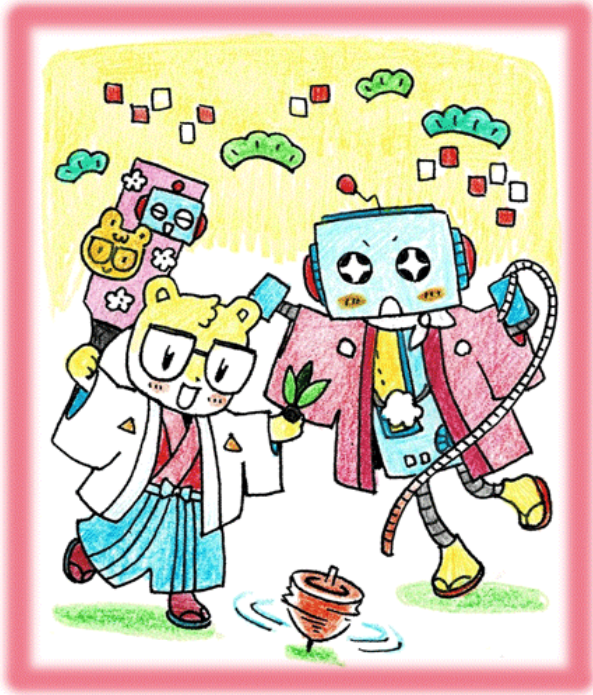
あたまストロツ子

●まちがいさがし●

下の2つの絵には、違うところが5つあるよ！あなたはいくつ見つけれられる??

(正)

(誤)



答えはページ下にあるよ！

Healthy de Happy ~ COPD ~

喫煙歴のある人はCOPDに注意が必要です。WHO（世界保健機関）の発表によると、COPDは死亡原因の第3位となっています。

◆COPDとは？

慢性閉塞性肺疾患のことをいい、徐々に呼吸機能が悪くなる肺の病気です。喫煙歴のある人に起こりやすく、慢性気管支炎や肺気腫などの病気をいいます。

◆どんな症状が起こるの？

COPDの代表的な症状は、息切れと咳やたんが長引くことです。初期はほとんど自覚症状がないため、病気が見つかった時には、症状が進んでいるケースが多くなっています。一度悪くなった肺は元に戻ることはありません。COPDになると、肺の機能が老化よりも早いスピードで悪くなりま



す。COPDと診断された時は適切な治療を受け、肺機能をキープすることが大切です。

◆COPDは肺だけの病気ではない

COPDは、肺がんや肺炎など肺だけの病気ではなく、全身の病気と関係があります。COPDを治療せずに放置してしまうと、動脈硬化や心筋梗塞を引き起こす可能性もあります。健康寿命をのばすためにも、COPDについて正しい情報を知り、気になる症状がある時は早めに病院を受診しましょう。

まちがいさがし答え：①羽子板の花の数が違う②ロボットさんのアンテナの向きが違う③ロボットさんが手に巻いているコマ紐の長さが違う④羽子に付いている小羽根の数が違う⑤男の子の羽織の柄が違う（三角の向き）