

野瀬建築便り

だんご 団子のおはなし

朝晩、やっと涼しい風が吹くようになりました。虫の鳴き声が響く夜、夜空にはだんだん丸くなるお月さま。もうすぐお月見ですね。お月見には欠かせない団子。いつも何気なく飾っていますが、月見団子にはどんな意味があるのでしょうか。

もともとお月見は、秋に収穫を迎える里芋や栗などを供えて豊作を祈る行事なので、秋にできる新米で団子を作り、その年の豊作を祈ったのが月見団子の始まりです。昔の人々は、月に見立てたまん丸な団子を作り、月まで届くようにという願いから、高く積み上げてピラミッド型にお供えしていました。

団子はお月見だけではなく、いろいろな行事に作られます。お彼岸にお供えする彼岸団子やお盆にお供えする迎え団子など、ご先祖様の供養のために作られます。また、山の神様をお迎えする時にお供えする十六団子など、稲作の五穀豊穡

を願って作られる団子もあります。

一番身近な団子といえば、みたらし団子ではないでしょうか。あの甘じょっぱいタレで、いくつでも食べられそうなおいしさですね。みたらし団子は、京都の下鴨神社の境内に流れる御手洗池、御手洗川に由来します。この御手洗池では、かつて土用の丑の日が近くなると、池の周辺や川の底から清水が湧き出たことから、その水泡をイメージしてみたらし団子が作られました。

他にも団子というと、ピンク、白、緑色の三色団子などがあります。ピンクは春、白は冬、緑は夏で季節を色で表現しています。秋がないのは「飽きないから」というウィットに富んだ昔の人のメッセージです。何だか食べるのが楽しくなりますね。

今年のお月見は9月29日です。ぜひ、団子も一緒に。



マスキングテープには、いろいろな種類があり、見ているだけでも楽しい気分になります。100円均一でも購入できますが、やはり発色、紙質、デザイン性に優れているのは「mt」のものではないでしょうか。

【mtを作ってるのはどんな会社？】

岡山県倉敷市に本社と工場を持つ、大正12年創業のカモ井加工紙株式会社でmtは作られています。なんとハエトリ紙から始まり、工業用や車、住宅などに使う粘着テープに進化させ、そして文房具としてのマスキングテープ(mt)に発展させました。文房具以外にも、家具や壁紙、窓ガラスなどインテリア専門のものもあり、アイデア次第では幅広く活用することができます。

【楽しく便利な使い方】

開封した調味料類、冷凍する食品に、開封日や冷凍した日、グラムを明記しておけば、賞味期限や重さがすぐにわかり、お料理がしや

すくなります。また、洗面台、コンロ周り、浴室のコーキングなどに貼り、頑固なカビ、水垢、油汚れを防止することもできます。ピアノの鍵盤にドレミの目安として貼っておくと、楽に覚えられます。また、お友達とお揃いになるように楽器を可愛くアレンジしても楽しいです。定規柄のマスキングテープを、布や湾曲しているものに貼ると、簡単に長さを確認することができるので便利です。



暮らしのエッセンス

バッグの中を整理しよう

季節が変わり、バッグも夏物から秋冬物へと変わる時期です。バッグの中を整理しましょう。



◆普段の持ち物を整理しよう

昔の領収書やレシート、使っていないノートなど、無意識のうちに不必要な物を持ち歩いていませんか？ バッグの中は最低限、要るものだけを入れるように心がけましょう。

◆ポーチを小分けにして

バラバラする小さな小物を、ポーチに入れてまとめましょう。化粧小物類、文房具、カード類などカテゴリー別に分けてまとめます。100円均一のカード入れや透明なジッパー袋などが小分けしやすく、おすすめです。

◆ペットボトルを安定させよう

水筒やペットボトルはどうしてもバッグの中でコロンと横になりがちです。そんな時は牛乳パックで安定させましょう。牛乳パックを下から10cmくらいの長さで切り、バッグの一番端に入れます。水筒やペットボトルをその中に入れて持ち歩くと転がりません。汚れたら惜しげなく捨てられるので便利です。

◆バッグインバッグもおすすめ

バッグを変える時も、それごと移動できて楽ちんなバッグインバッグ。きれいに収納もできます。定位置を決めておくのがポイント。

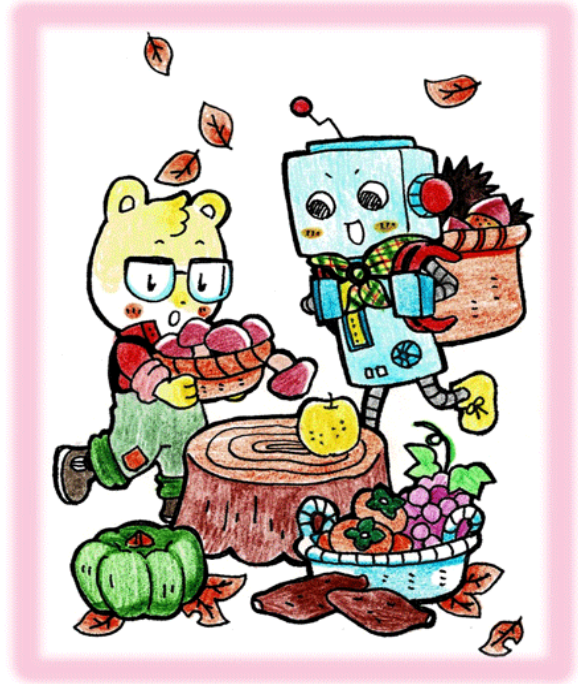
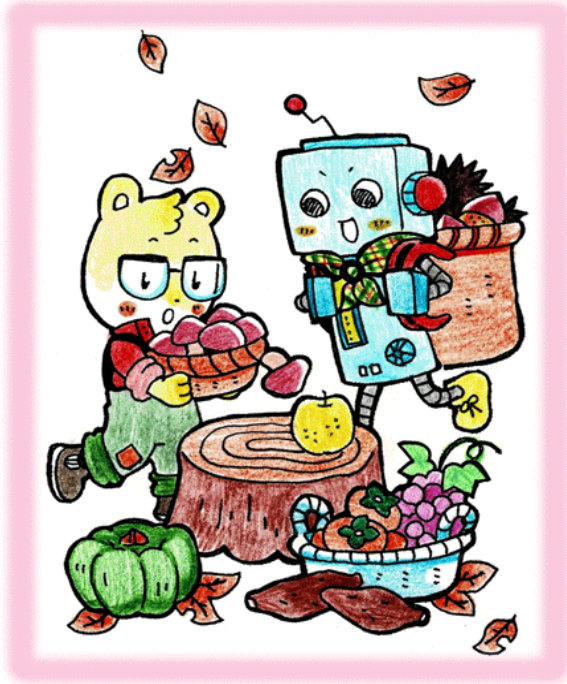
あたまストロツ子

●まちがいさがし●

下の2つの絵には、違うところが5つあるよ！あなたはいくつ見つけれられる??

(正)

(誤)



答えはページ下にあるよ！

Healthy de Happy ~ 脂質異常症 ~

善玉コレステロールと悪玉コレステロールの数値が正常でも、脂質異常を起こしている可能性があり、治療が必要な場合もあります。検査結果を見直してみましょう。

◆脂質異常症とは

血液中の中性脂肪やコレステロールなどの脂質代謝に異常をきたし、脂質の値が基準値から外れた状態です。

◆L/H比が重要視されている

脂質異常症を判断するために、血液検査で確認する項目は、「HDL（善玉）コレステロール」「LDL（悪玉）コレステロール」「中性脂肪」の3つが一般的です。L/H比とは、善玉コレステロールと悪玉コレステロールのバランスを表す数値で、LDLコレステロール値÷HDLコレステロール値で求めることができます。

L/H比が1.5以下は血管がきれいで健康な状態ですが、L/H比が高くなるほど動脈硬化が疑われ、心筋梗塞などを引き起こすリスクが高くなります。



◆血液検査の結果が正常でも…?

悪玉コレステロールだけが低くても、心筋梗塞を起こすケースが多くみられ、善玉と悪玉コレステロールバランスの重要度が高くなっています。そのため、脂質異常症を判断する全ての数値が基準値内に入っている場合でも、L/H比が高い時は治療をすすめられる場合があります。

L/H比を計算して、L/H比が高い時は医師へ相談してみましょう。

まちがいさがし答え：①左上あたりの葉っぱが違う②男の子が持っているきのこの数が違う③ロボットさんのカゴの深さが違う④切り株の年輪の数が違う⑤ブドウのつるの向きが違う

今どきリフォーム事情

～断熱リフォーム～

今年は夏が暑くて電気代で大変な思いをしませんでしたか？そしてこれから来る冬は、寒さ対策での光熱費が気になりますね。そんな家は断熱リフォームがおすすめです

◆夏の暑さ、冬の寒さを防ぐ断熱リフォーム

省エネが求められている今、断熱リフォームが注目されています。外気の影響を受けにくくすると、一年中快適に暮らせる家になります。特に窓は、夏は外からの熱を部屋に取り込み暑くなり、冬では部屋の暖かさを逃がすため寒くなる部分です。断熱効果の高い窓にかえたり、二重サッシにするなどの対策をするだけでも、断熱効果は変わってきます。また、2階が暑い場合は、屋根裏の断熱材を増やし、熱の取り込みを防ぐこともできます。



◆一部屋だけでも効果はあります

お家全体の断熱リフォーム工事が大変なら、家族が過ごす時間が長いリビングだけの断熱工事をすることもできます。過ごす時間が長い部屋だと、光熱費も変わってきます。

◆水回りは特におすすめ

冬場はヒートショックが心配です。洗面所、浴室の温度が下がりにくいように、窓や壁の断熱を強化しておく、安心です。

◆補助金もあります

断熱工事は国も推奨しているので、補助金の制度もあります。工事を依頼する予定の工務店などに、補助金も合わせて相談してみてください。

棟梁の日記

皆さんこんにちは！

毎年この季節は、台風に悩まされる方も多いと思います。

台風は赤道付近の海上で誕生します。熱帯の温かい海から発生した上昇気流によって積乱雲が発生すると、積乱雲はたくさん集まって渦を作ります。渦はどんどん大きくなって熱帯低気圧になり、さらに成長すると台風になります。

熱帯低気圧のうち、北西太平洋付近に存在し、風速が毎秒17メートル以上のもを台風と呼びます。

台風は海水から放出される水蒸気をエネルギー源とします。成長し、地球の大気の流れによって北上して日本の近海にやってきます。

日本付近の海水は温度が低く、水蒸気が発生する量も少ないため、台風は次第に勢力を弱め、熱帯低気圧や温帯低気圧に変わって一生を終えます。

ただ、低気圧に変わったとしても、風や雨がすぐに弱くなるとは限らないので、引き続き注意が必要になります。昨年の秋は例年より多く台風がやってきました。今年も慌てず、備えを万全にしておきたいですね。

- ・会社名 有限会社 野瀬建築（創業昭和37年）地域と共に六十二年 建設業許可（般-3）第6685号 設計事務所登録第2-1154号
- ・提供できるもの 介護リフォーム工事・リフォーム工事・耐震工事（天然乾燥材住宅（ともいきの家）を予算に応じてご提供します）
- ・モットー 安くて丈夫な木の温もりを感じる家を提供したい。
- ・会社の場所 三重県津市高茶屋七丁目6番36号
- ・連絡先 フリーダイヤル 0120-34-1829
- ・E-mail nose@noken.jp
- ・ホームページ <https://www.noken.jp/>

※配信の停止を希望される場合は、お手数ですが、弊社までご連絡ください。



皆さん台風大丈夫でしたでしょうか…。此れからの時期台風シーズンとなってきます。お盆も過ぎ早く涼しくなってほしいですね。来月も頑張って造ります。お楽しみに！