

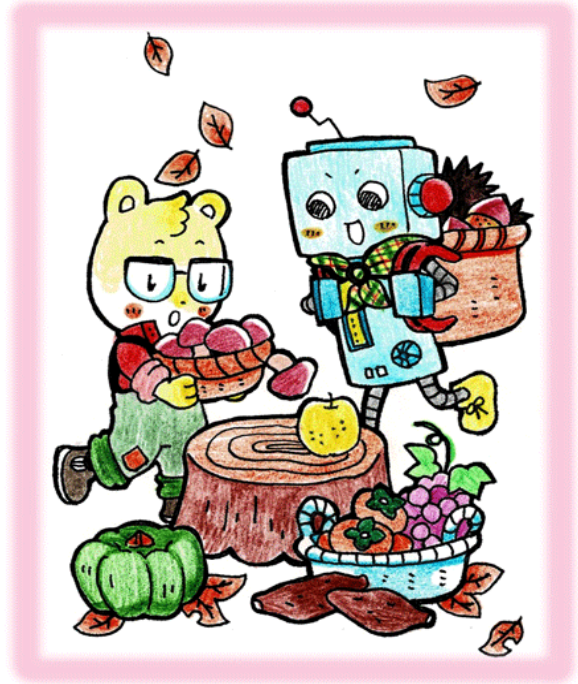
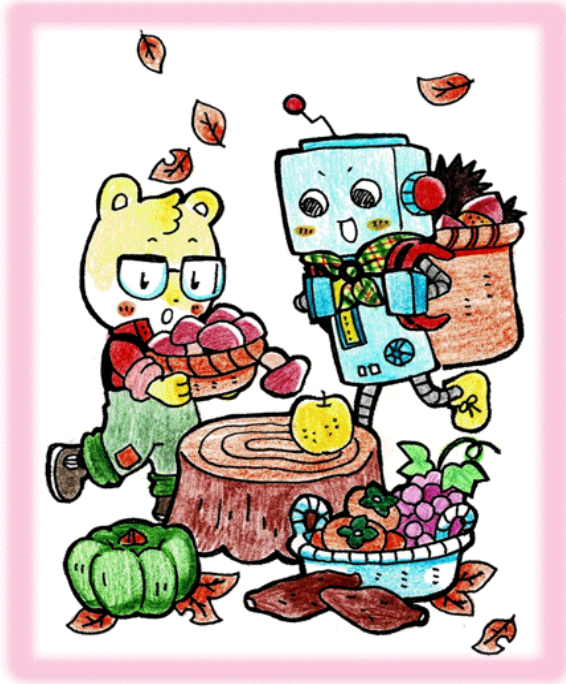
あたまストロツ子

●まちがいさがし●

下の2つの絵には、違うところが5つあるよ！あなたはいくつ見つけれられる??

(正)

(誤)



答えはページ下にあるよ！

Healthy de Happy ~ 脂質異常症 ~

善玉コレステロールと悪玉コレステロールの数値が正常でも、脂質異常を起こしている可能性があり、治療が必要な場合もあります。検査結果を見直してみましょう。

◆脂質異常症とは

血液中の中性脂肪やコレステロールなどの脂質代謝に異常をきたし、脂質の値が基準値から外れた状態です。

◆L/H比が重要視されている

脂質異常症を判断するために、血液検査で確認する項目は、「HDL（善玉）コレステロール」「LDL（悪玉）コレステロール」「中性脂肪」の3つが一般的です。L/H比とは、善玉コレステロールと悪玉コレステロールのバランスを表す数値で、LDLコレステロール値÷HDLコレステロール値で求めることができます。

L/H比が1.5以下は血管がきれいで健康な状態ですが、L/H比が高くなるほど動脈硬化が疑われ、心筋梗塞などを引き起こすリスクが高くなります。



◆血液検査の結果が正常でも…?

悪玉コレステロールだけが低くても、心筋梗塞を起こすケースが多くみられ、善玉と悪玉コレステロールバランスの重要度が高くなっています。そのため、脂質異常症を判断する全ての数値が基準値内に入っている場合でも、L/H比が高い時は治療をすすめられる場合があります。

L/H比を計算して、L/H比が高い時は医師へ相談してみましょう。

まちがいさがし答え：①左上あたりの葉っぱが違う②男の子が持っているきのこの数が違う③ロボットさんのカゴの深さが違う④切り株の年輪の数が違う⑤ブドウのつるの向きが違う